



称	案例名
电子	在现代学徒制中 ——记天猫新零售 2020 上学期教学
业技	以“校中企”为 职财务管理专业 制”人才培养模

填写：招生招工、人  
应从试点工作具有示

### 典型案例

案例类型	
案例名称	
案例简介	
案例成效	

学，采用线  
投身学习，  
学习与抗疫

学模式  
人才培养模

程  
“双导师”

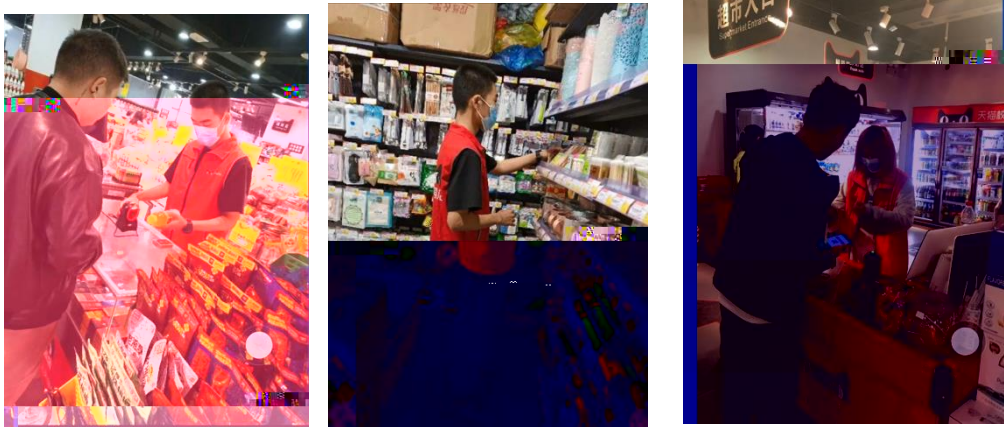
素质  
作方式

2020





2



3





办

办



19统计与会计3

签到 问卷 抢答 选人 评分 测验 活动库

抢答 03-10 16:40

调查时间的调查期限的会议 并表及合并

抢答 03-10 16:40

1. 调查单位大于... 抢答 03-10 16:40

2. 调查单位与填报单位的关系是 ( )。 A、二者是一致的 B、二者有时是一致的 C、二者没有关系

调查项目是什么? 选人 03-10 16:40

某市规定2019年工业经济活动成果年报呈报时间是2020年1月31日 测验 03-10 16:40

调查时间为 ( )。 测验 03-10 16:40

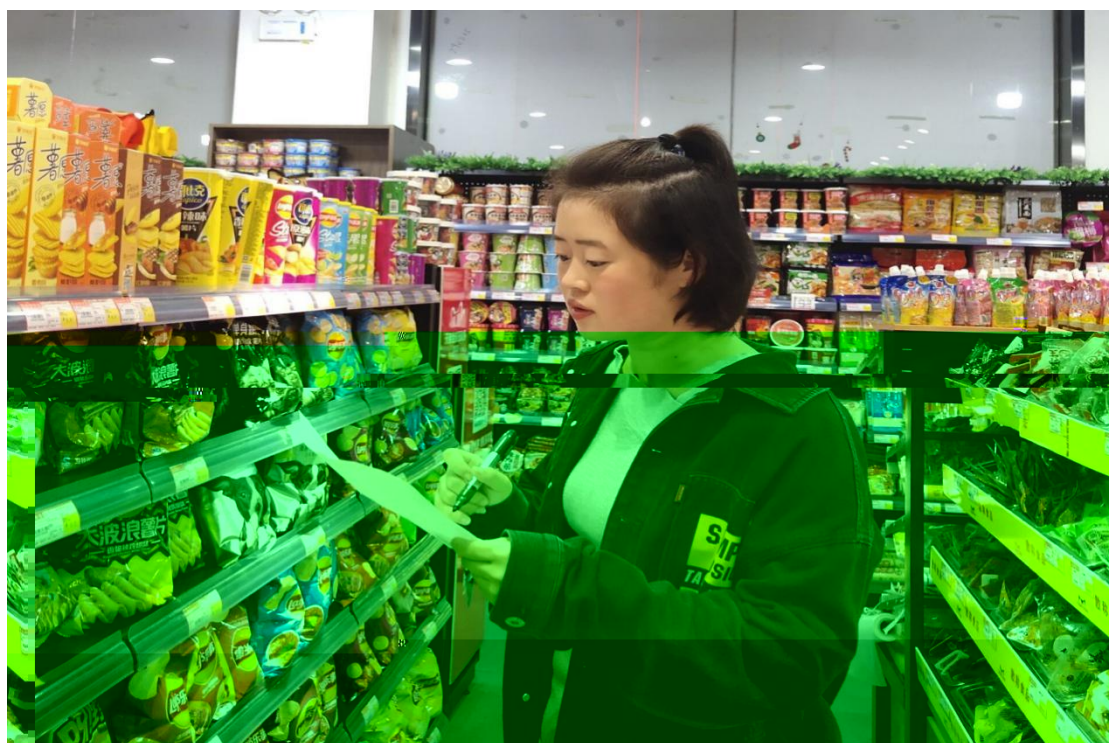
5. 统计调查的基本要求有 ( )、( )、( )、( )、

(课堂互动)

办



办





办